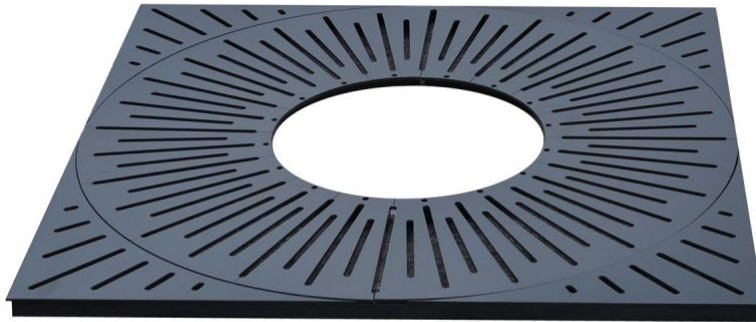


# STAHL-BAUMSCHUTZ, QUADRATISCH KON3 | 1000X1000MM, LOCH FI 400MM



## BESCHREIBUNG

Baumgitter ID. KON3 aus Stahl, verzinkt und pulverbeschichtet

Hergestellt aus 2 verschraubten Elementen

### Material

-Blech 6mm

-Flachstange 30mm (Verstärkung)

Gitterhöhe 36mm

Gitterrostmontage:

1. direkt auf dem Boden
2. Schrauben mit vertikalem Schutz

Sonderbestellung: es auf Wunsch besteht die Möglichkeit, dieses Gitter in anderen Abmessungen zu bestellen

## ZUSÄTZLICHE INFORMATIONEN

<b>Seitelänge</b>	100cm
<b>Innendurchmesser</b>	40cm
<b>Material</b>	verzinkter Stahl mit Pulverbeschichtung in RAL
<b>Produktgarantie</b>	24 Monate