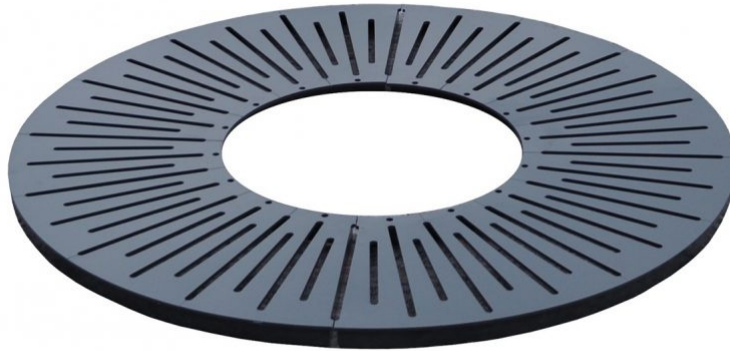


STAHL-BAUMGITTER KON1 | FI 1000MM LOCH FI 400MM



BESCHREIBUNG

Baumgitter ID. KON1 aus Stahl, verzinkt und pulverbeschichtet

Hergestellt aus 2 verschraubten Elementen

Material

- Blech 6mm
- Flachstange 30mm (Verstärkung)

Gitterhöhe 36mm

Gitterrostmontage:

1. direkt auf dem Boden
2. Schrauben mit vertikalem Schutz

Sonderbestellung: es auf Wunsch besteht die Möglichkeit, dieses Gitter in anderen Abmessungen zu bestellen

ZUSÄTZLICHE INFORMATIONEN

Außendurchmesser	100cm
Innendurchmesser	40cm
Material	verzinkter Stahl mit Pulverbeschichtung in RAL
Produktgarantie	24 Monate
Stahlfarbe	RAL 7021