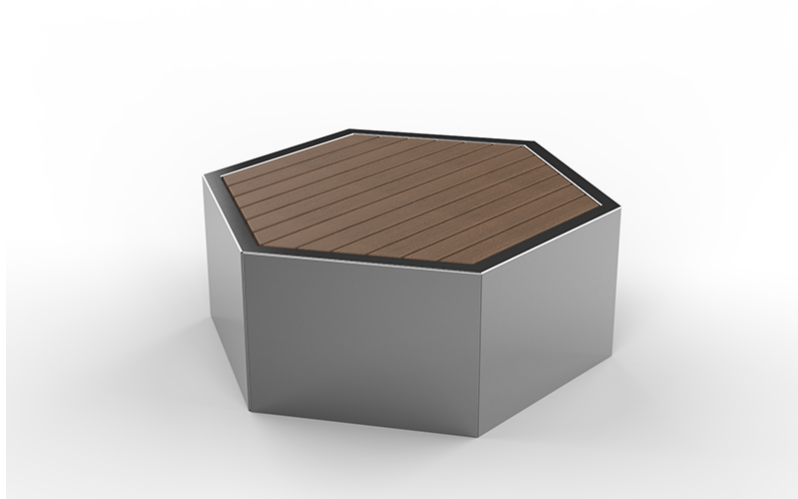
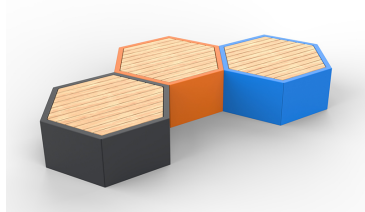
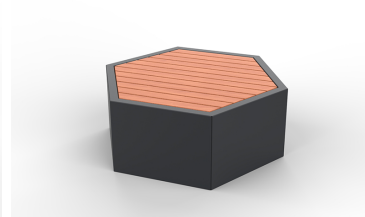
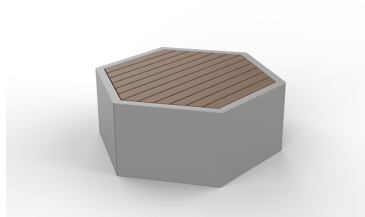
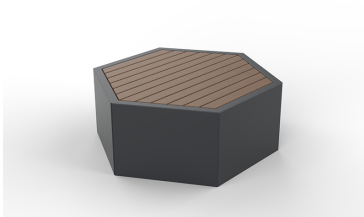


SECHSECKIGE SITZBANK AUS EDELSTAHL LSN 19.10



GALLERY IMAGES



ZUSÄTZLICHE INFORMATIONEN


Material	verzinkter Stahl mit Pulverbeschichtung in RAL, Edelstahl
Befestigungsart	freistehend, zum aufschrauben
Holzart	Erle, Sapelli [exotisch]
Produktgarantie	24 Monate
Lehne	Nein
Größe	1194 x 1037 x 450 mm

VARIATIONS

Preis	Material	Holzart	Stahlfarbe
€912 (zzgl. MwSt. und Versandkosten)	verzinkter Stahl mit Pulverbeschichtung in RAL	Erle	RAL 9006
€912 (zzgl. MwSt. und Versandkosten)	verzinkter Stahl mit Pulverbeschichtung in RAL	Erle	RAL 9005
€912 (zzgl. MwSt. und Versandkosten)	verzinkter Stahl mit Pulverbeschichtung in RAL	Erle	RAL 8011
€912 (zzgl. MwSt. und Versandkosten)	verzinkter Stahl mit Pulverbeschichtung in RAL	Erle	RAL 7021
€912 (zzgl. MwSt. und Versandkosten)	verzinkter Stahl mit Pulverbeschichtung in RAL	Erle	RAL 6018
€912 (zzgl. MwSt. und Versandkosten)	verzinkter Stahl mit Pulverbeschichtung in RAL	Erle	RAL 5002

Preis	Material	Holzart	Stahlfarbe
€912 (zzgl. MwSt. und Versandkosten)	verzinkter Stahl mit Pulverbeschichtung in RAL	Erle	RAL 3002
€912 (zzgl. MwSt. und Versandkosten)	verzinkter Stahl mit Pulverbeschichtung in RAL	Erle	RAL 1023
€1.089 (zzgl. MwSt. und Versandkosten)	verzinkter Stahl mit Pulverbeschichtung in RAL	Sapelli [exotisch]	RAL 9006
€1.089 (zzgl. MwSt. und Versandkosten)	verzinkter Stahl mit Pulverbeschichtung in RAL	Sapelli [exotisch]	RAL 9005
€1.089 (zzgl. MwSt. und Versandkosten)	verzinkter Stahl mit Pulverbeschichtung in RAL	Sapelli [exotisch]	RAL 8011
€1.089 (zzgl. MwSt. und Versandkosten)	verzinkter Stahl mit Pulverbeschichtung in RAL	Sapelli [exotisch]	RAL 7021
€1.089 (zzgl. MwSt. und Versandkosten)	verzinkter Stahl mit Pulverbeschichtung in RAL	Sapelli [exotisch]	RAL 6018
€1.089 (zzgl. MwSt. und Versandkosten)	verzinkter Stahl mit Pulverbeschichtung in RAL	Sapelli [exotisch]	RAL 5002
€1.089 (zzgl. MwSt. und Versandkosten)	verzinkter Stahl mit Pulverbeschichtung in RAL	Sapelli [exotisch]	RAL 3002
€1.089 (zzgl. MwSt. und Versandkosten)	verzinkter Stahl mit Pulverbeschichtung in RAL	Sapelli [exotisch]	RAL 1023
€1.193 (zzgl. MwSt. und Versandkosten)	Edelstahl	Erle	Edelstahl
€1.393 (zzgl. MwSt. und Versandkosten)	Edelstahl	Sapelli [exotisch]	Edelstahl

Verfügbare Farben



Erlenholz

Die Erlen bilden eine Pflanzengattung in der Familie der Birkengewächse. Erlenholz zählt zu den mittelschweren Hölzern und ist leicht zu bearbeiten. Es hat große Verwendungsmöglichkeiten

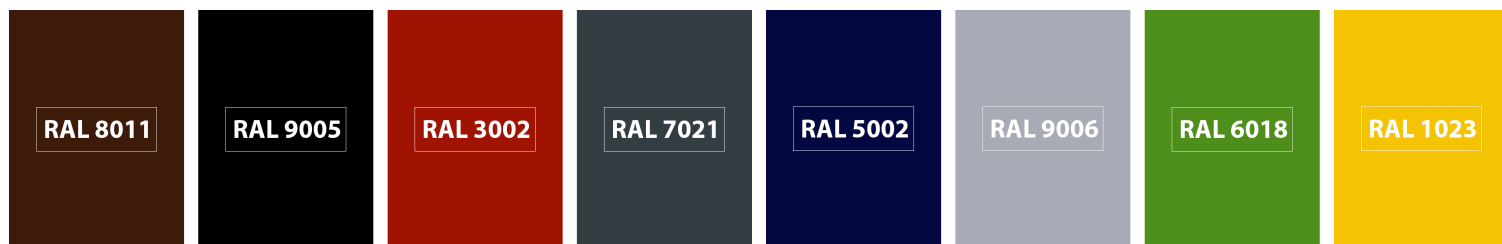


Sapeli-Holz

Das exotische Holz kommt aus Afrika. Afrikanisches Mahagoni hat einen kräftigen gold- oder rotbraunen Farbton. Die Leichtigkeit der Verarbeitung ermöglicht die Holzverwendung als Element der Ausrüstung. Das wird unter anderem für Arbeitsplatten, Furniere, Parkett, verwendet.

Es besteht auch die Möglichkeit, das Holz mit der ausgewählten Farbe aus der Palette zu malen





Technische zeichnung

Rzut z frontu



Rzut z boku



Rzut z góry

