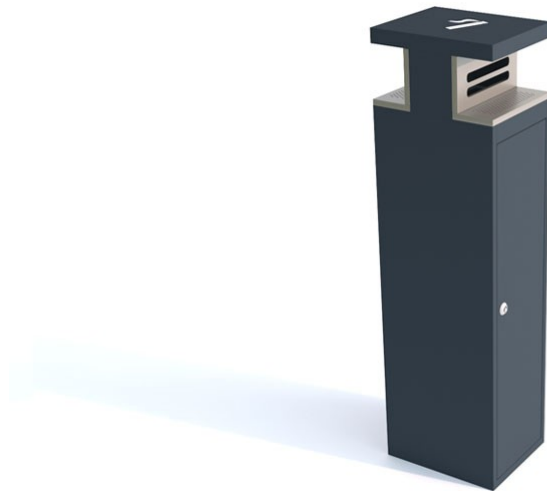


ASCHENBECHER MODELL 11



ZUSÄTZLICHE INFORMATIONEN

Gesamthöhe	112cm
Gesamttiefe	30cm
Material	verzinkter Stahl mit Pulverbeschichtung in RAL, Edelstahl
Befestigungsart	zum aufschrauben, zum einbetonieren
Garantie	24 Monate
Blech	1mm

VARIATIONS

Preis	Material	Befestigungsart	Stahlfarbe	Blech
€322 (zzgl. MwSt. und Versandkosten)	verzinkter Stahl mit Pulverbeschichtung in RAL	Any Befestigungsart	RAL 8011	Any Blech
€322 (zzgl. MwSt. und Versandkosten)	verzinkter Stahl mit Pulverbeschichtung in RAL	Any Befestigungsart	RAL 7021	Any Blech
€322 (zzgl. MwSt. und Versandkosten)	verzinkter Stahl mit Pulverbeschichtung in RAL	Any Befestigungsart	RAL 6018	Any Blech
€322 (zzgl. MwSt. und Versandkosten)	verzinkter Stahl mit Pulverbeschichtung in RAL	Any Befestigungsart	RAL 5002	Any Blech
€322 (zzgl. MwSt. und Versandkosten)	verzinkter Stahl mit Pulverbeschichtung in RAL	Any Befestigungsart	RAL 3002	Any Blech
€322 (zzgl. MwSt. und Versandkosten)	verzinkter Stahl mit Pulverbeschichtung in RAL	Any Befestigungsart	RAL 1023	Any Blech
€322 (zzgl. MwSt. und Versandkosten)	verzinkter Stahl mit Pulverbeschichtung in RAL	Any Befestigungsart	RAL 9006	Any Blech
€468 (zzgl. MwSt. und Versandkosten)	Edelstahl	Any Befestigungsart	Edelstahl	Any Blech

