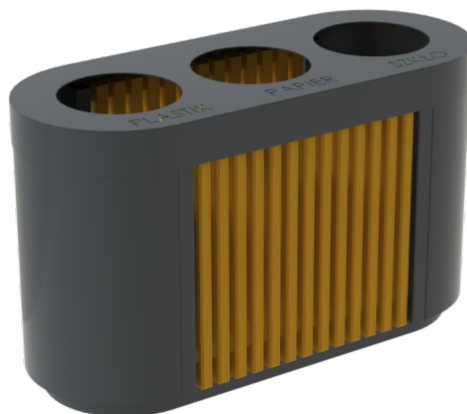


# ABFALLTRENNSYSTEM KS 19.08



## ZUSÄTZLICHE INFORMATIONEN

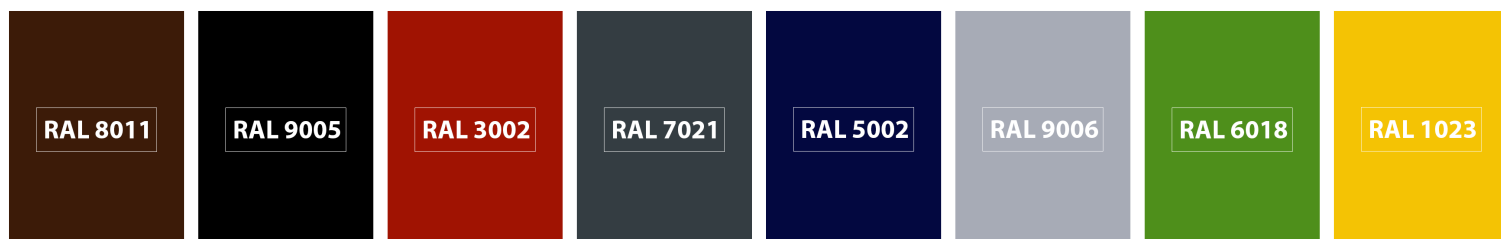
<b>Gesamthöhe</b>	70cm
<b>Breite des Abfallbehälters</b>	118cm
<b>Tiefe des Abfallbehälters</b>	49cm
<b>Fassungsvermögen</b>	3 x 50l
<b>Material</b>	verzinkter Stahl mit Pulverbeschichtung in RAL
<b>Befestigungsart</b>	zum aufschrauben
<b>Deckel</b>	Nein
<b>Aschenbecher</b>	Nein

<b>Innenbehälter</b>	verzinkter Inneneimer
<b>Garantie - Stahl</b>	24 Monate
<b>Garantie für Bretter</b>	12 Monate
<b>Holzart</b>	Fichte
<b>Blech</b>	2mm und 3mm

## VARIATIONS

<b>Preis</b>	<b>Stahlfarbe</b>	<b>Holzfarbe</b>
€1.630 (zzgl. MwSt. und Versandkosten)	Any Stahlfarbe	Any Holzfarbe

## Verfügbare Farben



Kiefer



Mahagoni



Eiche rustikal



Weiß



Teak



Nuss



Palisander



# BRETTER FARBE